

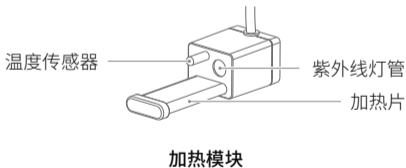


PETONEER

湃妮

抑菌加温器使用说明书

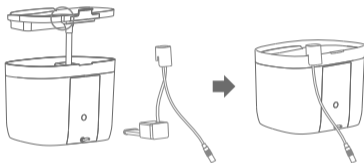
产品概览



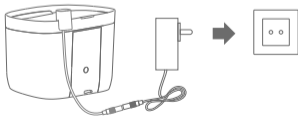
* 显示面板请勿浸泡在水中。

使用操作

1. 取出饮水机上盖, 加热器连接线置入饮水机预留线槽, 饮水机上盖连同加热器显示面板装回饮水机, 并且将加热器显示面板卡口位固定在储水桶筒壁。



2. 将加热器电源线与适配器连接, 并接通电源。



* 抑菌加热器需独立供电

注意事项

1. 使用前请仔细阅读使用说明书,儿童需在成人指导下使用。
2. 显示面板请勿浸泡在水中。
3. 加热器工作中,请勿直视或触碰UVC灯。
4. 进行整机或储水槽清洁工作时,请断开电源,取出加热器。
5. 加热器使用后,加热组件上可能出现水垢附着物,属于正常现象,可正常使用。
6. 本品加热不超过28°,因人的体温较高,可能出现温感不明显的现象。
7. UVC紫外光波无法穿透塑料,紫外灯工作时透出的可视光源无任何紫外伤害。
8. 经紫外线长期照射,UV灯周围发黄属正常现象。